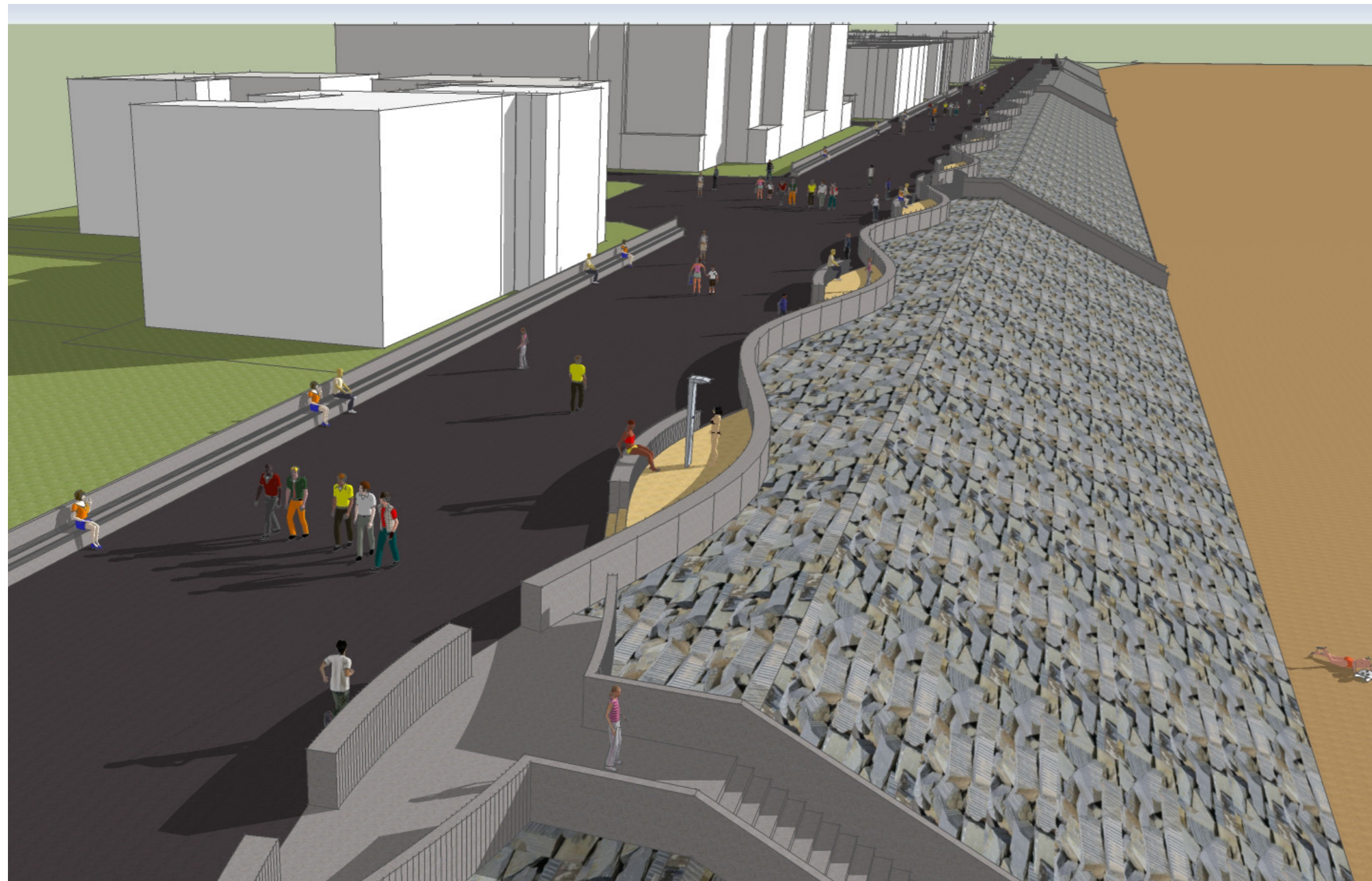
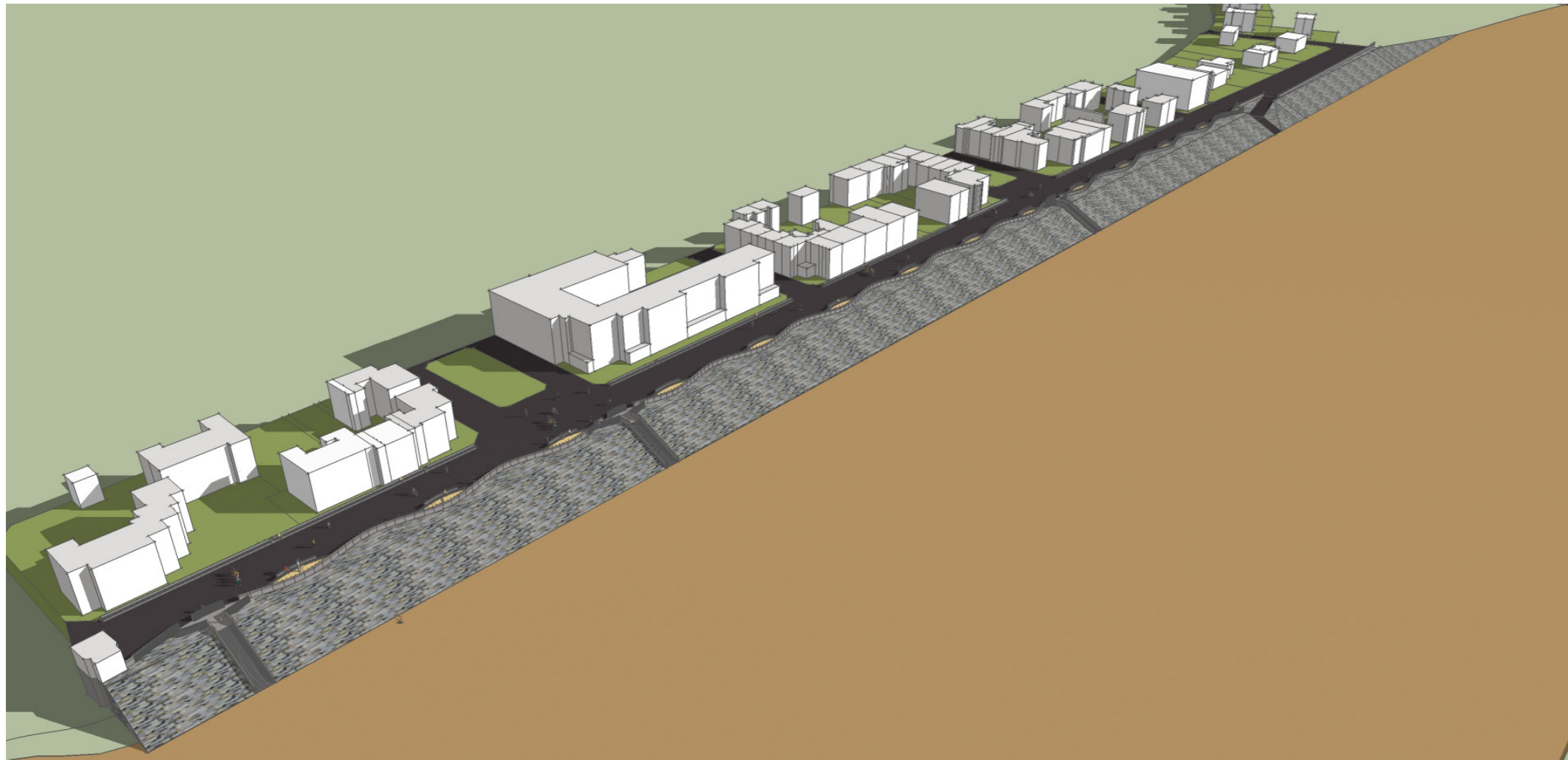


Principes d'aménagement

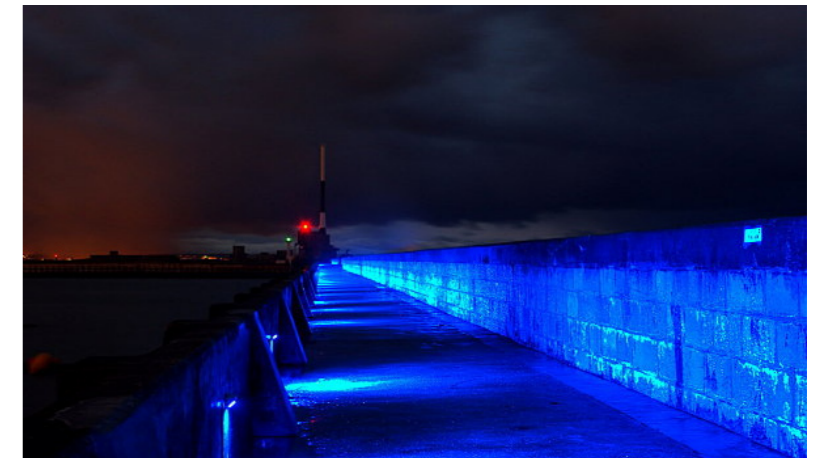


CARACTERISTIQUES PRINCIPALES

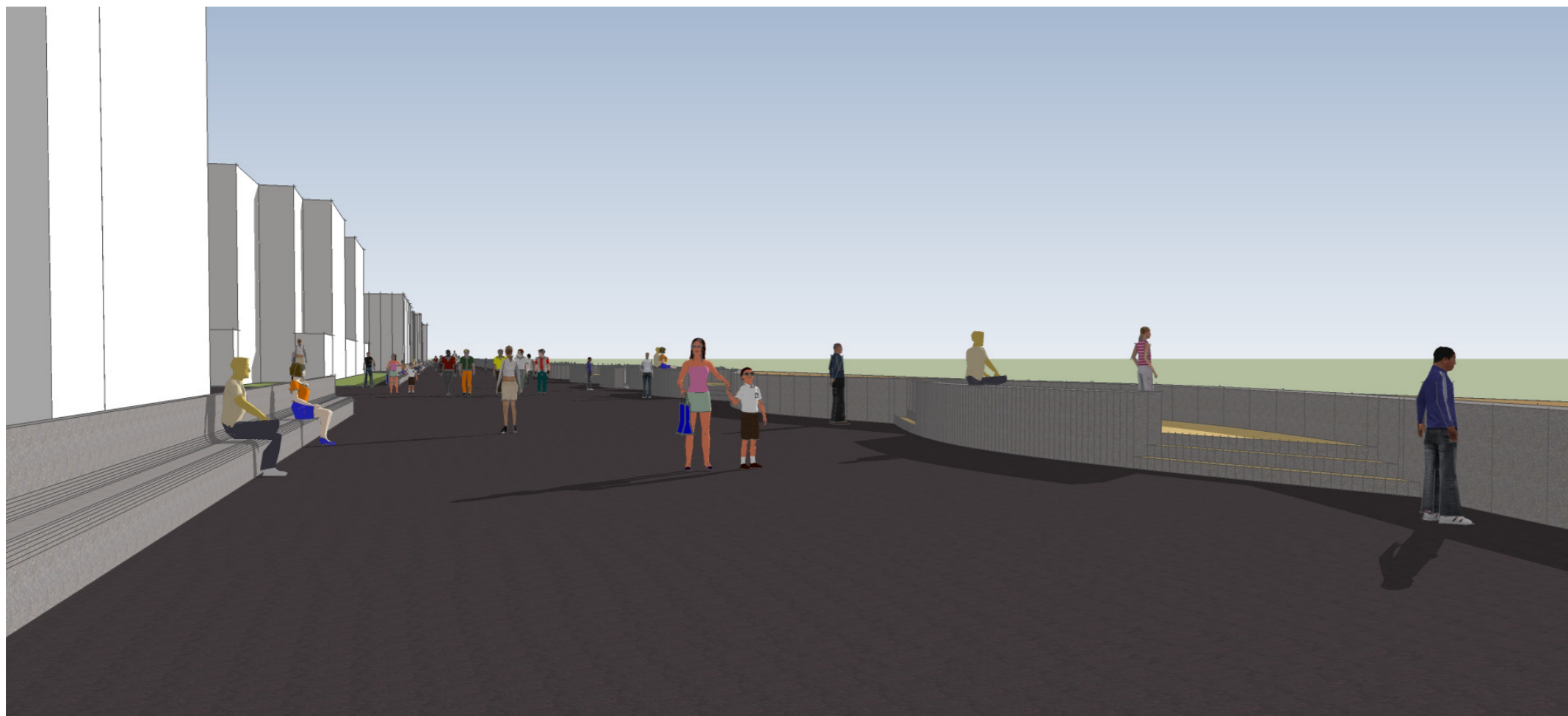
- Muret courbe en limite de promenade afin de rompre la linéarité et animer la digue. Muret d'une hauteur d'un mètre environ
- Création d'alcôves surélevées et ouvertes visuellement vers la mer, points de repos pour le promeneur
- Muret en arrière de la promenade permettant de s'asseoir
- Murets escamotables au droit des rues et accès
- Digue : Enrochements
- Création de trois accès à la plage + une rampe

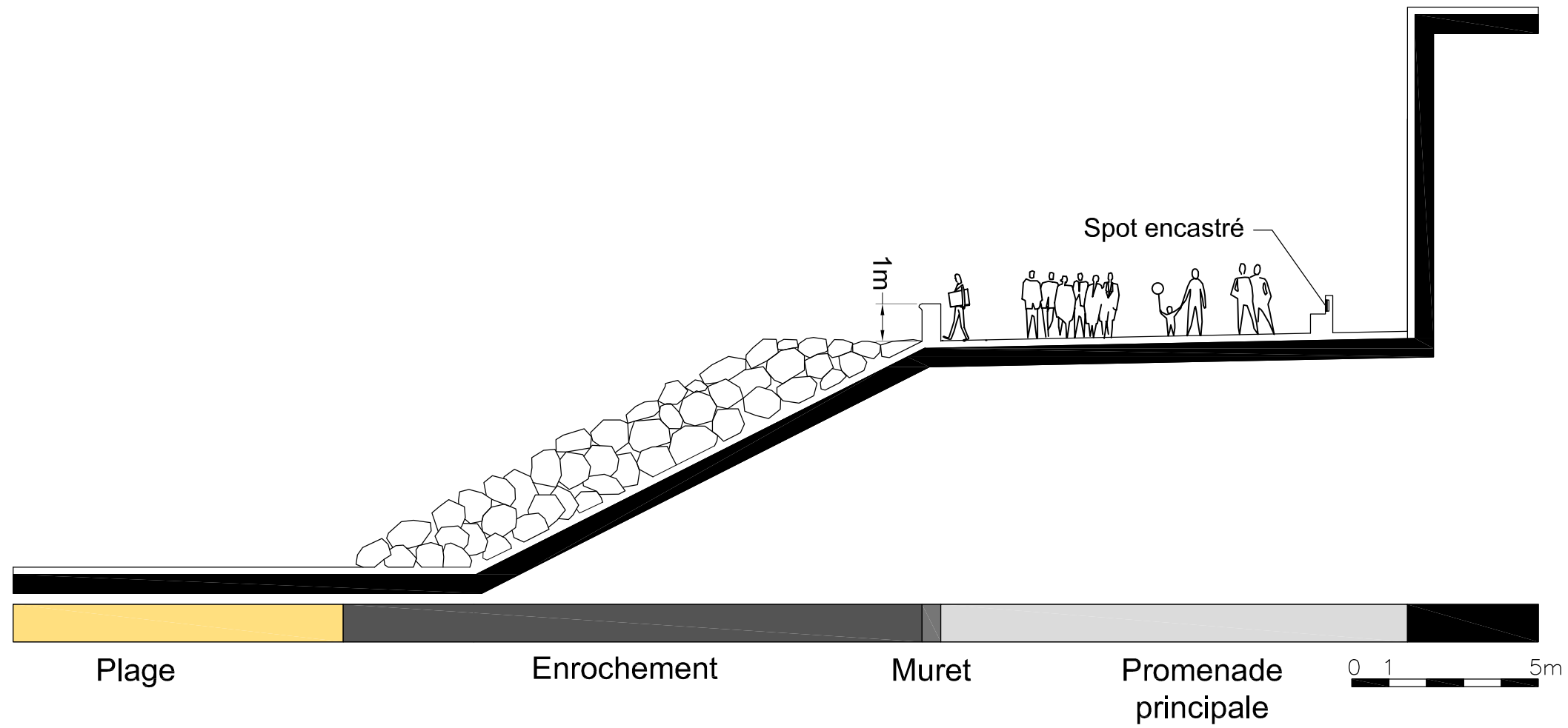


Ambiance nocturne



Exemples de bancs/banquettes intégrés à un muret





Profil AA'

Digue de Wissant

Créé le : 19.10.2011

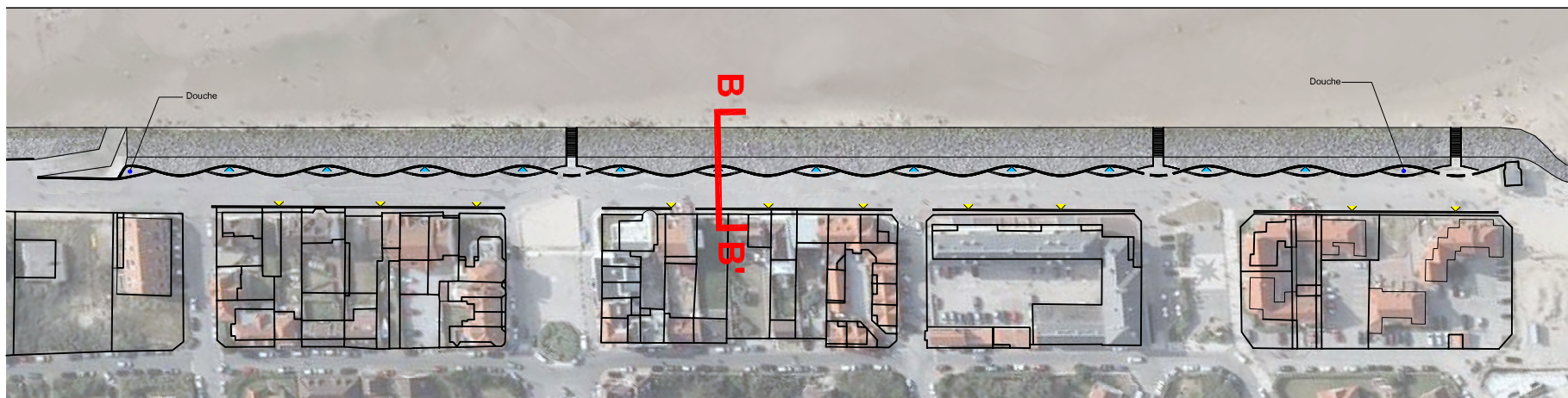
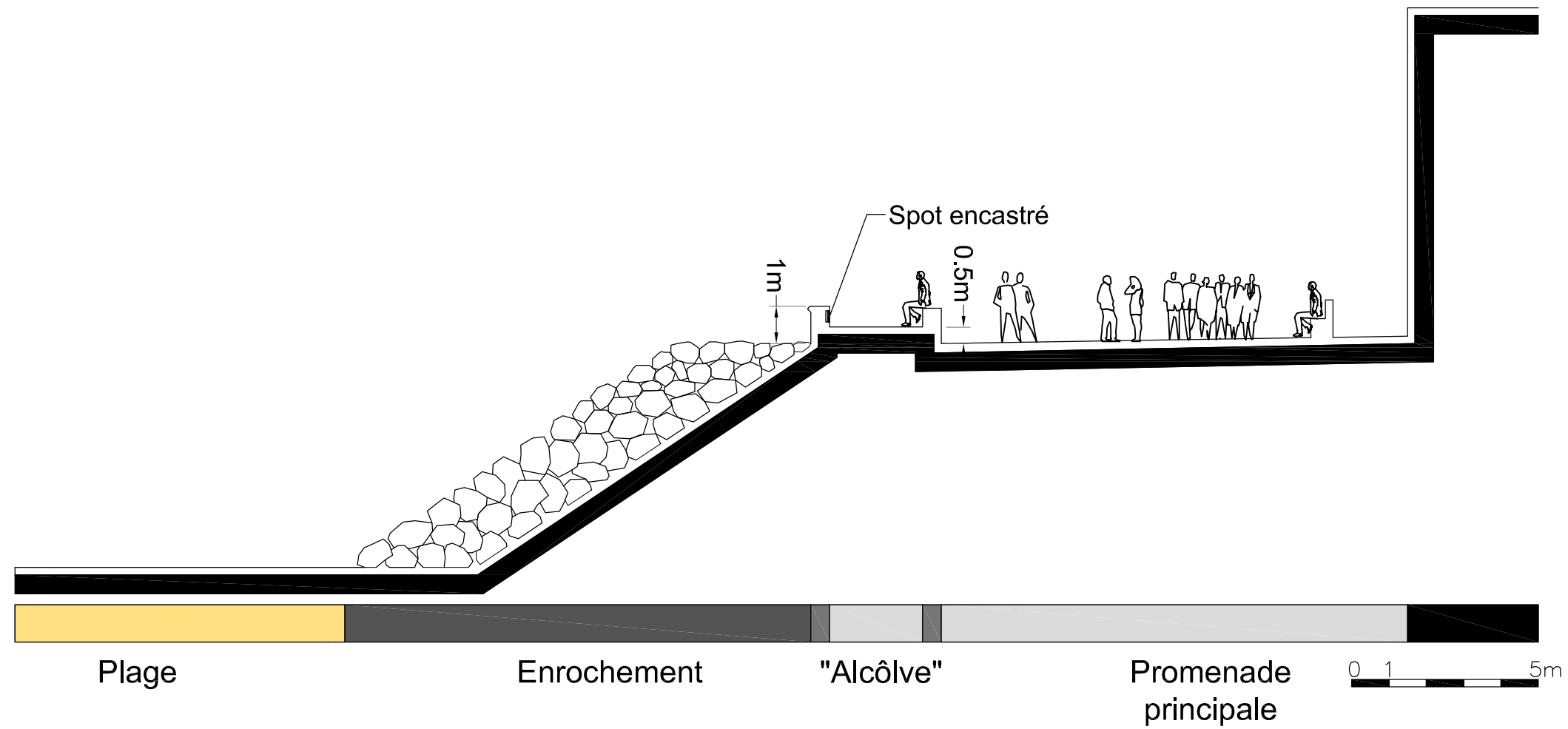
Dessiné par : ALM

Modifié le :

Vérifié par : JPM

WISSANT - ESQUISSE

Echelle : 1/150



Profil BB'

Digue de Wissant

Créé le : 19.10.2011

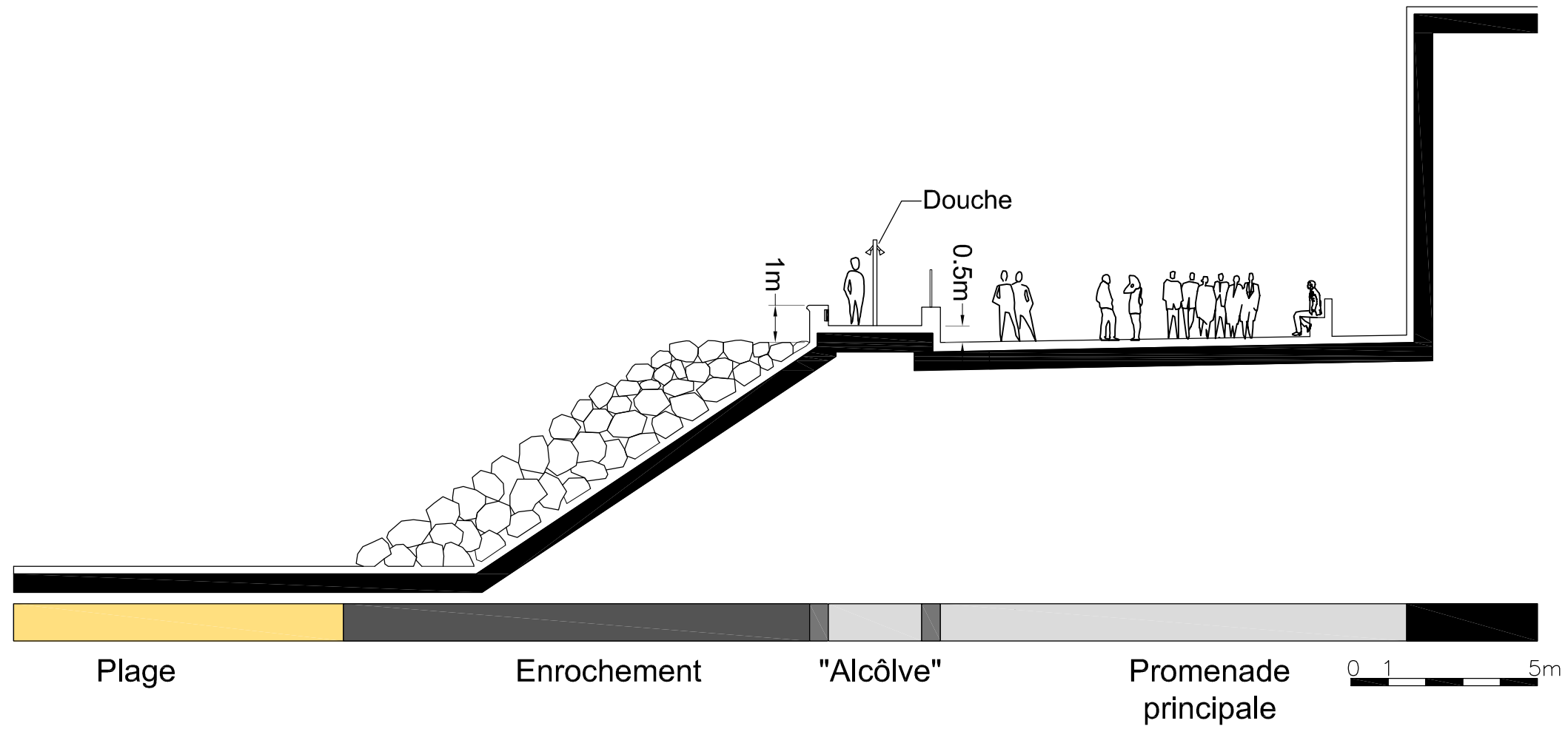
Dessiné par : ALM

Modifié le :

Vérifié par : JPM

WISSANT - ESQUISSE

Echelle : 1/150



Profil CC'

Digue de Wissant

Créé le : 19.10.2011

Dessiné par : ALM

Modifié le :

Vérifié par : JPM

WISSANT - ESQUISSE

Echelle : 1/150